

MFH Faller, 9042 Mörschwil

Direktauftrag nach Studienvarianten
Fertigstellung Herbst 2010



Bild: Liftschalung Haus «Hohenstein»

Auftraggeber

Familie Faller, 9402 Mörschwil

Projekt & Gestaltung

U. Fischer, Architekt, 9000 St. Gallen

Ausführung

R. Hauser AG, 9402 Mörschwil

Kennwerte

7 Mietwohnungen

14 PW in Einstellhalle

Planungsstrategie

Vorschlag Architekt: 2 kleine MFH à 7 Wohneinheiten, davon 2 Maisonette-Wohnungen, anstelle eines grosszügigen Einfamilienhauses.

Aufgrund Topographie wie auch der heterogenen Textur des Quartiers konnte auch die Bauberatung vom Ensemble der beiden Gebäudetypen überzeugt werden: Flachdach für das Haus «Sonnenhalde», Satteldach für das Haus «Hohenstein» mit Seesicht.

Gebäude & Erschliessung

Mittlerer bis gehobener Ausbaustandard.

Einstellhalle mit direktem Zugang zu den Aufzügen.

Mehrere Disponibel/ Bastelräume wurden vorgesehen und jede Wohnung besitzt einen eigenen Waschaum.

Grundrisse

Für die Privatsphäre sind Balkone und Terrassen «windmühlenartig» angeordnet oder durch stattliche

Pflanzenkörper im Parterregeschoss getrennt. Wohnqualität innerhalb der Wohneinheiten: Konsequente Zonierung von Wohn- und Schlafbereich, behindertentauglichen Nasszellen, helle Korridore mit Vorplatz oder Nischen sowie angemessene Garderoben.

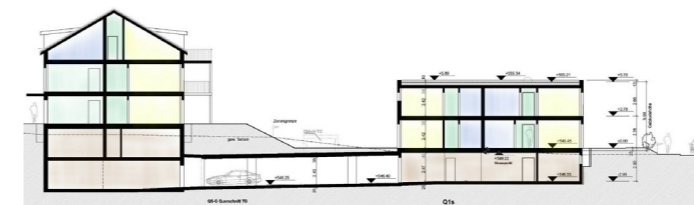
Materialisierung

Das höhergelegene «Hohenstein» erscheint in einem pastell-Hellgrau - das flache Haus «Sonnenhalde» in

einem frühlingsfrischen Weiss. Solide Konstruktionen, langlebige Materialien sorgen zusammen mit dem Minergie-P Standard für einen hohen Gebrauchswert und wenig Unterhalts- und Nebenkosten.

Umgebung

Die glückliche Bauherrschaft, welche selbst eine der grösseren Maisonette-Wohnungen bezogen hat freut sich insbesondere auch über den pflegeleichten Garten und die tolle Besonnung von morgens bis abends.



Vermietungsargumente

Seesicht oder eigene Gärten.

Abstell- bzw. Vorratsräume nahe bei der Küche.

Schwedenöfen in allen Wohnungen.

Durchgehende Wohnräume bzw. über Eck belichtet.

Helle und grosszügige Einstellhalle mit Oblicht.

